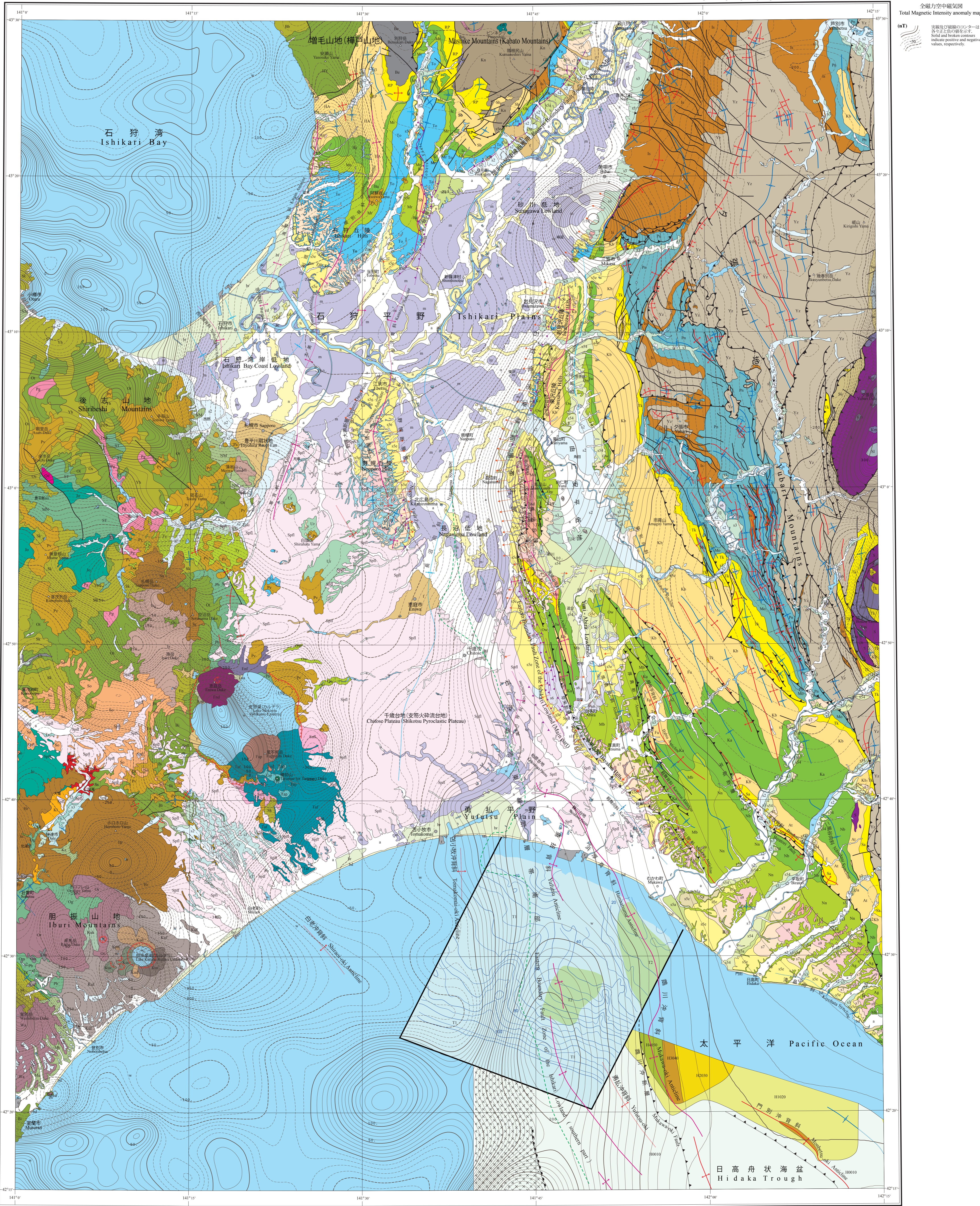


石狩低地帯及び周辺地域の 20 万分の 1 地質 - 空中磁気図

1 : 200,000 GEOLOGICAL MAP WITH AEROMAGNETIC CONTOURS OF THE ISHIKARI DEPRESSION AND ITS SURROUNDING AREA

Marine geological map compiled by Tomoyuki SATO in 2013
Land geological map compiled by Masamichi OZAKI and Taku KOMATSUBARA in 2013
Aeromagnetic map compiled by Shigeo OKUMA and Tadashi NAKATSUKA in 2013



著作権所有・発行 独立行政法人 産業技術総合研究所 地質調査総合センター
平成 26 年 9 月 30 日発行 訂正なく複製を禁ずる

GEOLOGICAL SURVEY OF JAPAN, AIST © 2014
AIST 14-G25029

この地質情報集の作成に当たっては、国土地理院長の承認を得て、同院発行の20万分の1の地勢図及び数値地帯図200000（地図画像）を使用しました。（承認番号 平25情地 第851号）
Base from the Geospatial Information Authority of Japan with its approval.

陸地地質図の凡例 Legend of Land Geological Map

水 Water	W	埋立地 Reclaimed land	R
1900年代以降のドーム Lava dome (1900年代以降)	La	埋立地 Reclaimed land	R
1900年代以前の下石積層 Lava flow and lava dome (1900年代以前)	La	埋立地 Reclaimed land	R
1900年代以前の下石積層 Lava flow and lava dome (1900年代以前)	La	埋立地 Reclaimed land	R
1900年代以前の下石積層 Lava flow and lava dome (1900年代以前)	La	埋立地 Reclaimed land	R
1900年代以前の下石積層 Lava flow and lava dome (1900年代以前)	La	埋立地 Reclaimed land	R
1900年代以前の下石積層 Lava flow and lava dome (1900年代以前)	La	埋立地 Reclaimed land	R
1900年代以前の下石積層 Lava flow and lava dome (1900年代以前)	La	埋立地 Reclaimed land	R
1900年代以前の下石積層 Lava flow and lava dome (1900年代以前)	La	埋立地 Reclaimed land	R
1900年代以前の下石積層 Lava flow and lava dome (1900年代以前)	La	埋立地 Reclaimed land	R

海底地質図の凡例 Legend of Marine Geological Map

沖積層 Alluvium	Al	沖積層 Alluvium	Al
沖積層 Alluvium	Al	沖積層 Alluvium	Al
沖積層 Alluvium	Al	沖積層 Alluvium	Al
沖積層 Alluvium	Al	沖積層 Alluvium	Al
沖積層 Alluvium	Al	沖積層 Alluvium	Al
沖積層 Alluvium	Al	沖積層 Alluvium	Al
沖積層 Alluvium	Al	沖積層 Alluvium	Al
沖積層 Alluvium	Al	沖積層 Alluvium	Al
沖積層 Alluvium	Al	沖積層 Alluvium	Al
沖積層 Alluvium	Al	沖積層 Alluvium	Al

全磁力空中磁気図
Total Magnetic Intensity anomaly map
(NT) 実線及び破線のコンターは
各方位磁気強度を示す。
Solid and broken contours
indicate positive and negative
values, respectively.

緯度経度は世界標準系に基づきます。
Latitude and longitude values are read with respect to the International Terrestrial Reference Frame (ITRF).
地図投影法はユニバーサル横断メルカトル法に基づきます。
Map projection is the Universal Transverse Mercator coordinate system.