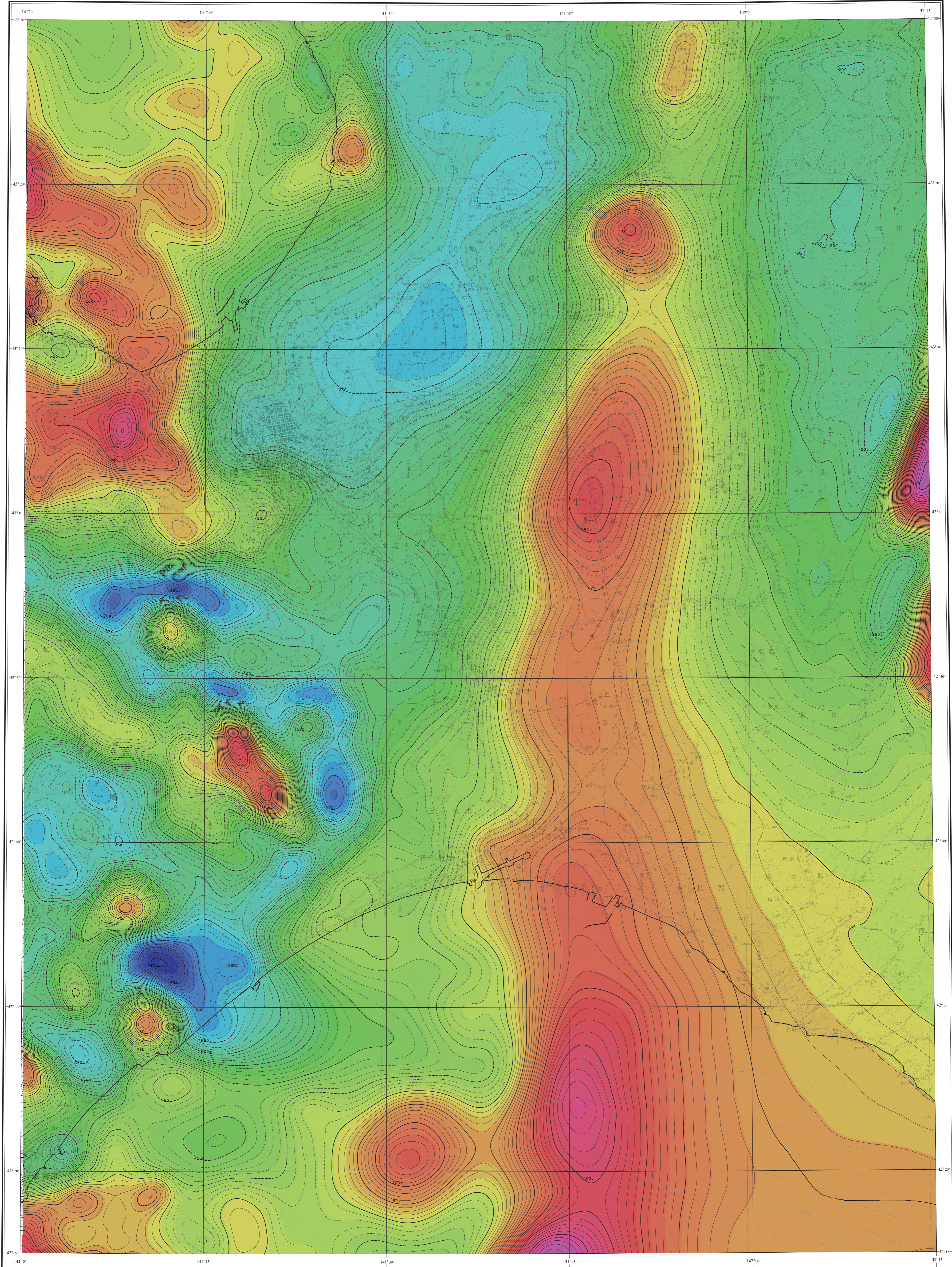


石狩低地帯及び周辺地域の 20 万分の 1 空中磁気図 (全磁力異常)
1 : 200,000 AEROMAGNETIC MAP OF THE ISHIKARI DEPRESSION AND ITS SURROUNDING AREA (TOTAL MAGNETIC INTENSITY)

空中磁気図作成：大熊茂雄・中塚 正，平成 25 年

Compiled by Shigeo OKUMA and Tadashi NAKATSUKA in 2013



著作権所有・発行者 独立行政法人 産業技術総合研究所 地質調査総合センター
平成 26 年 9 月 30 日発行

この地質情報集の作成に当たっては、国土地理院長の承認を得て、同院発行の20万分の1地勢図及び数値地図200000(地図情報)を使用しました。(承認番号 平25情地 第851号)。
また、海抜地形は、(財)日本水産協会の海底地形デジタルデータ(M7000)津軽海峡東部及びM7009北海道西部によります。
海上保安庁許可第282204号(海図(海図法第25条に基づく船舶用海図))。本図は海図ではありませんので航海には使用できません。
Base from the Geospatial Information Authority of Japan and the Japan Coast Guard with their approval.
This information is not intended for navigational purposes.

1 : 200,000
0 5 10 15 20 km

GEOLOGICAL SURVEY OF JAPAN, AIST © 2014
AIST 14-G25029

緯度経度は世界測地系によります。
Latitude and longitude values are realised with respect to the International Terrestrial Reference Frame (ITRF).
地質図はユークリッド幾何学による図面によります。
Map projection is the Universal Transverse Mercator coordination system.