

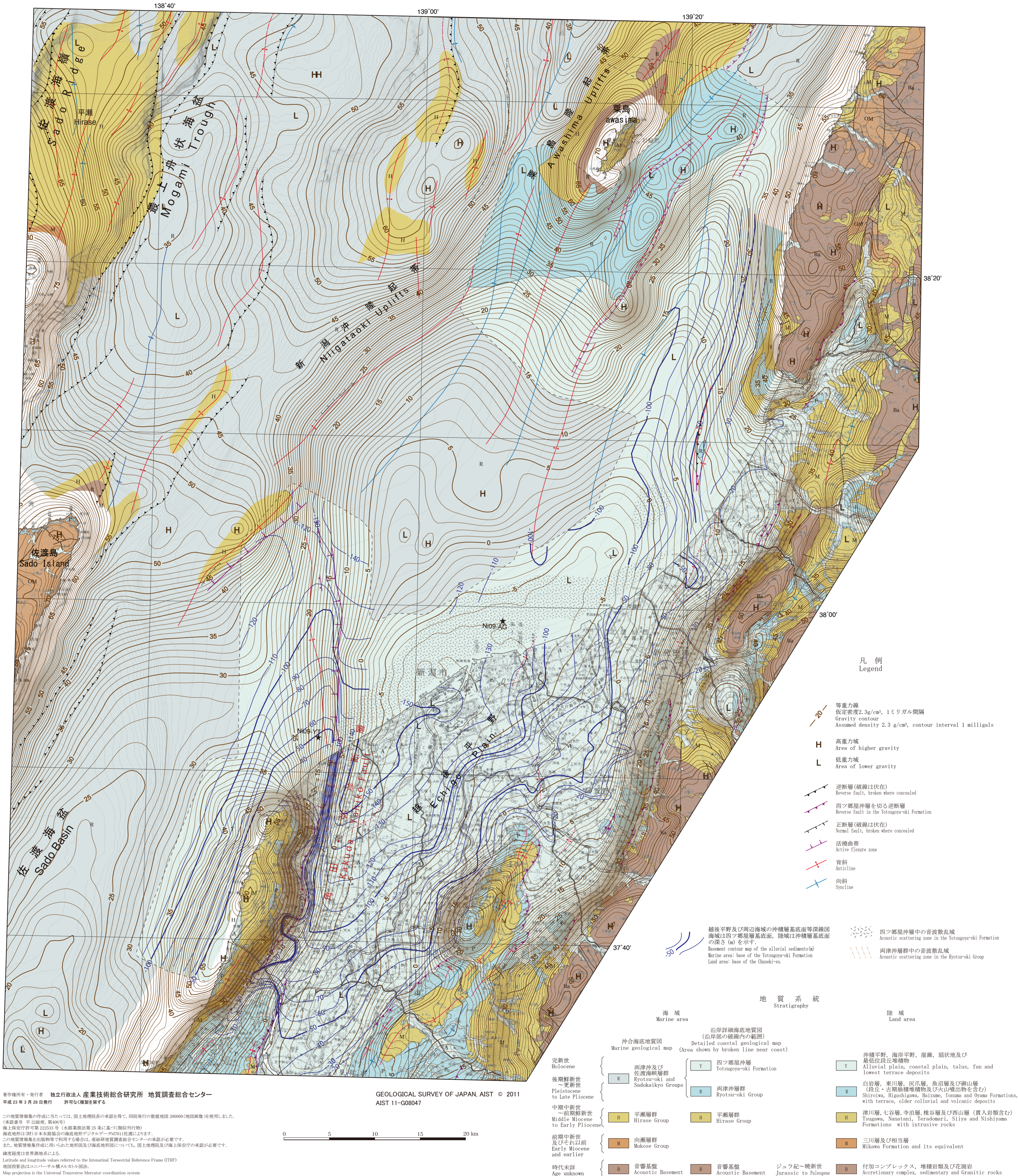
# 新潟沿岸域 20 万分の1地質 - 重力図

1 : 200,000 GEOLOGICAL MAP WITH GRAVITY CONTOURS  
OF THE COASTAL ZONE AROUND NIIGATA

数値地質図 S-2  
Digital Geoscience Map S-2  
海陸シームレス地質情報集「新潟沿岸域」(DVD)  
Seamless Geoinformation of Coastal Zone  
"Coastal Zone Around Niigata" (DVD)

重力図作成: 駒澤正夫, 平成 21-22 年  
シームレス地質図作成: 井上卓彦・木村治夫・岡村行信・竹内圭史・尾崎正紀・小松原 琢, 平成 21-22 年  
沖積層基底面図作成: 宮地良典・船引彰子・橋原京子・井上卓彦・天野敦子・卜部厚志・岡村行信, 平成 21-22 年

Bouguer anomalies compile by Masao KOMAZAWA, seamless geological map compiled by Takahiko INOUE, Haruo KIMURA, Yukinobu OKAMURA, Keiji TAKEUCHI, Masanori OZAKI and Taku KOMATSUBARA, and basement contour map of the alluvial sediments compiled by Yoshinori MIYACHI, Ayako FUNABIKI, Kyoko KAGOHARA, Takuhiko INOUE, Atsuko AMANO, Atsushi URABE and Yukinobu OKAMURA in 2009-2010



- 凡例  
Legend
- 等重力線  
仮定密度2.3g/cm<sup>3</sup>, 1ミリガル間隔  
Gravity contour  
Assumed density 2.3 g/cm<sup>3</sup>, contour interval 1 milligals
  - H** 高重力域  
Area of higher gravity
  - L** 低重力域  
Area of lower gravity
  - 逆断層(破線は伏在)  
Reverse fault, broken where concealed
  - 四ツ郷屋沖層を切る逆断層  
Reverse fault in the Iotsugayama Formation
  - 正断層(破線は伏在)  
Normal fault, broken where concealed
  - 活換曲帯  
Active flexure zone
  - 背斜  
Anticline
  - 向斜  
Syncline
  - 四ツ郷屋沖層中の音波散乱域  
Acoustic scattering zone in the Iotsugayama Formation
  - 両津沖層中の音波散乱域  
Acoustic scattering zone in the Ryotsu-oki Group

越後平野及び周辺海域の沖積層基底面等深線図  
海域は四ツ郷屋沖層基底面、陸域は沖積層基底面の深さ(m)を示す。  
Basement contour map of the alluvial sediments(m)  
Marine area: base of the Iotsugayama Formation  
Land area: base of the Chuseki-sa.

地質系統  
Stratigraphy

海域 Marine area	沿岸詳細海底地質図 (沿岸部の破線内の範囲) Detailed coastal geological map (Area shown by broken line near coast)	陸域 Land area
完新世 Holocene	四ツ郷屋沖層 Yotsugayama Formation	沖積平野、海岸平野、崖錐、扇状地及び最低位段丘堆積物 Alluvial plain, coastal plain, talus, fan and lowest terrace deposits
後期鮮新世 ～ 更新世 Pleistocene to Late Pliocene	両津沖及び佐渡海峡層群 Ryotsu-oki and Sadokaikyo Groups	白岩層、東川層、灰爪層、魚沼層及び御山層(段丘・古期前堆積物及び火山噴出物を含む) Shiroiwa, Higashigawa, Haizume, Uonuma and Oyama Formations, with terraces, older colluvial and volcanic deposits
中期中新世 ～ 前期鮮新世 Middle Miocene to Early Pliocene	平瀬層群 Hirase Group	津川層、七谷層、寺泊層、椎谷層及び西山層(貫入岩類含む) Tsugawa, Nanatani, Teradomari, Siiya and Nishiyama Formations with intrusive rocks
前期中新世 及びそれ以前 Early Miocene and earlier	向瀬層群 Mukose Group	三川層及び相当層 Mikawa Formation and its equivalent
時代未詳 Age unknown	音響基底 Acoustic Basement	付加コンプレックス、堆積岩類及び花崗岩 Accretionary complex, sedimentary and Granitic rocks

著作権所有・発行者 独立行政法人 産業技術総合研究所 地質調査総合センター  
平成 23 年 3 月 28 日発行 許可なく複製を禁ずる

この地質情報集の作成に当たっては、国土地理院長の承認を得て、同院発行の数値地図 200000 (地図画像) を使用しました。  
(承認番号 平 22 総地 第 406 号)

海上保安庁許可第 22533 号 (水路業務法第 25 条に基づく船舶航行物)

海底地形は (財) 日本水産協会の海底地形デジタルデータ (M11 佐渡) によります。  
この地質情報集の出版物等に利用する場合は、産総研地質調査総合センターの承認が必要です。  
また、地質情報集作成に用いられた地形図及び海底地形図については、国土地理院及び海上保安庁の承認が必要です。

緯度経度は世界測地系による。  
Latitude and longitude values referred to the International Terrestrial Reference Frame (ITRF)

地図投影法はユニバーサル横メルカトル図法。  
Map projection is the Universal Transverse Mercator coordination system

GEOLOGICAL SURVEY OF JAPAN, AIST © 2011  
AIST 11-G08047

