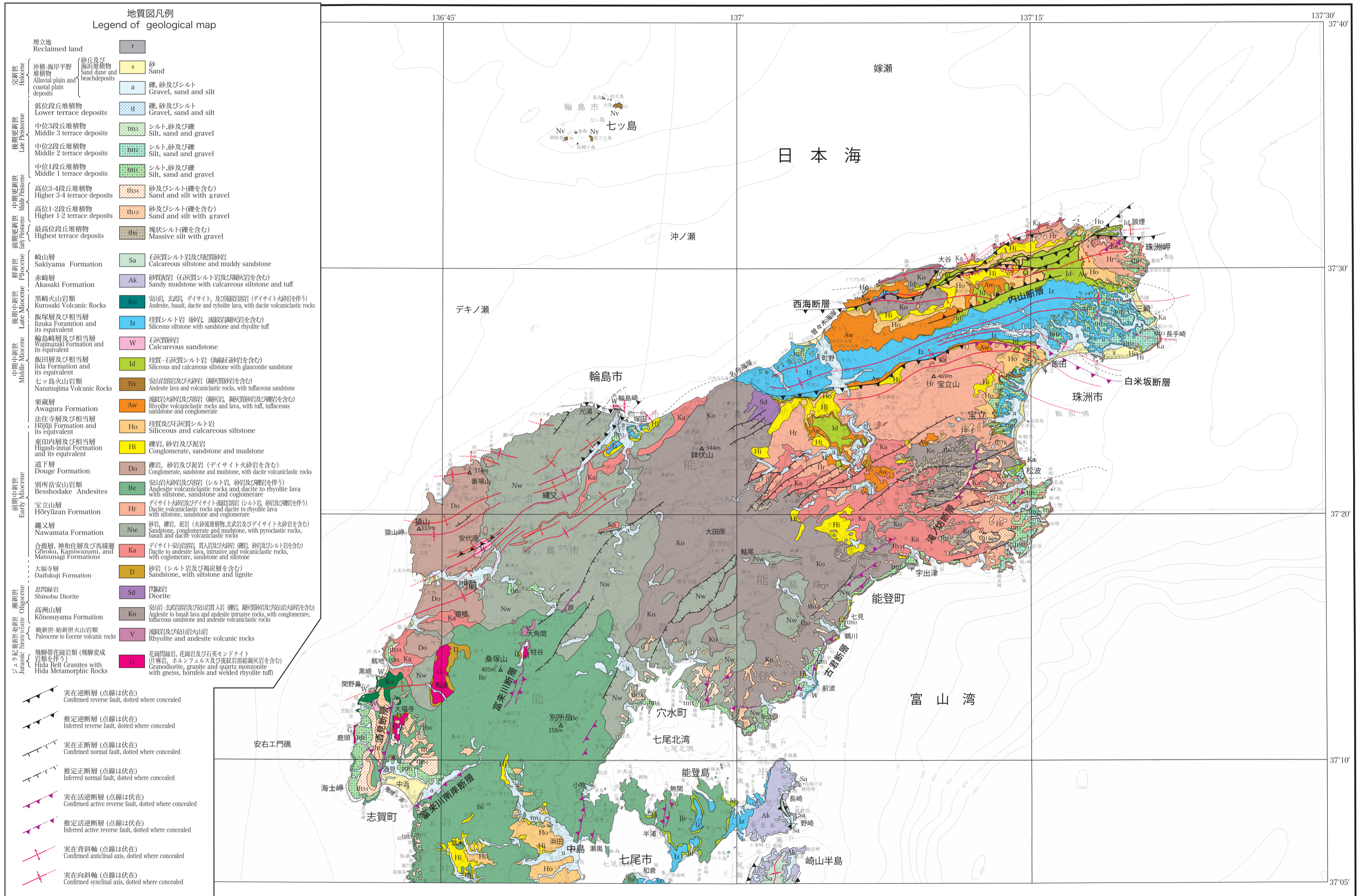


# 能登半島北部 20 万分の 1 地質図

## 1 : 200,000 GEOLOGICAL MAP OF THE NOTRHERN PART OF NOTO PENINSULA

地質図作成：尾崎正紀 平成 20-21 年

Geological map by Masanori OZAKI in 2008-2009



著作権所有・発行者 独立行政法人 産業技術総合研究所 地質調査総合センター  
平成 22 年 2 月 26 日発行 許可なく複製を禁ずる

1 : 200,000

GEOLOGICAL SURVEY OF JAPAN, AIST © 2010  
AIST10-G08041

本地図の表示は JIS A0204 : 2008 に基づく。  
Presentation of this geological map is based on the JIS A0204 : 2008

この地質図の作成に当たっては、国土地理院長の承認を得て、  
同院発行の数値地図 200000 (地図画像) を使用しました。(承認番号 平 21 業使、第 375 号)  
この地質図を出版物等で利用する場合は、産総研地質調査総合センター及び国土地理院の承認が必要です。

0 5 10 15 20 km

緯度経度は世界測地系による。  
Latitude and longitude values referred to the International Terrestrial Reference Frame (ITRF)  
地図投影法はユニバーサル横メルカトル図法。  
Map projection is the Universal Transverse Mercator coordination system