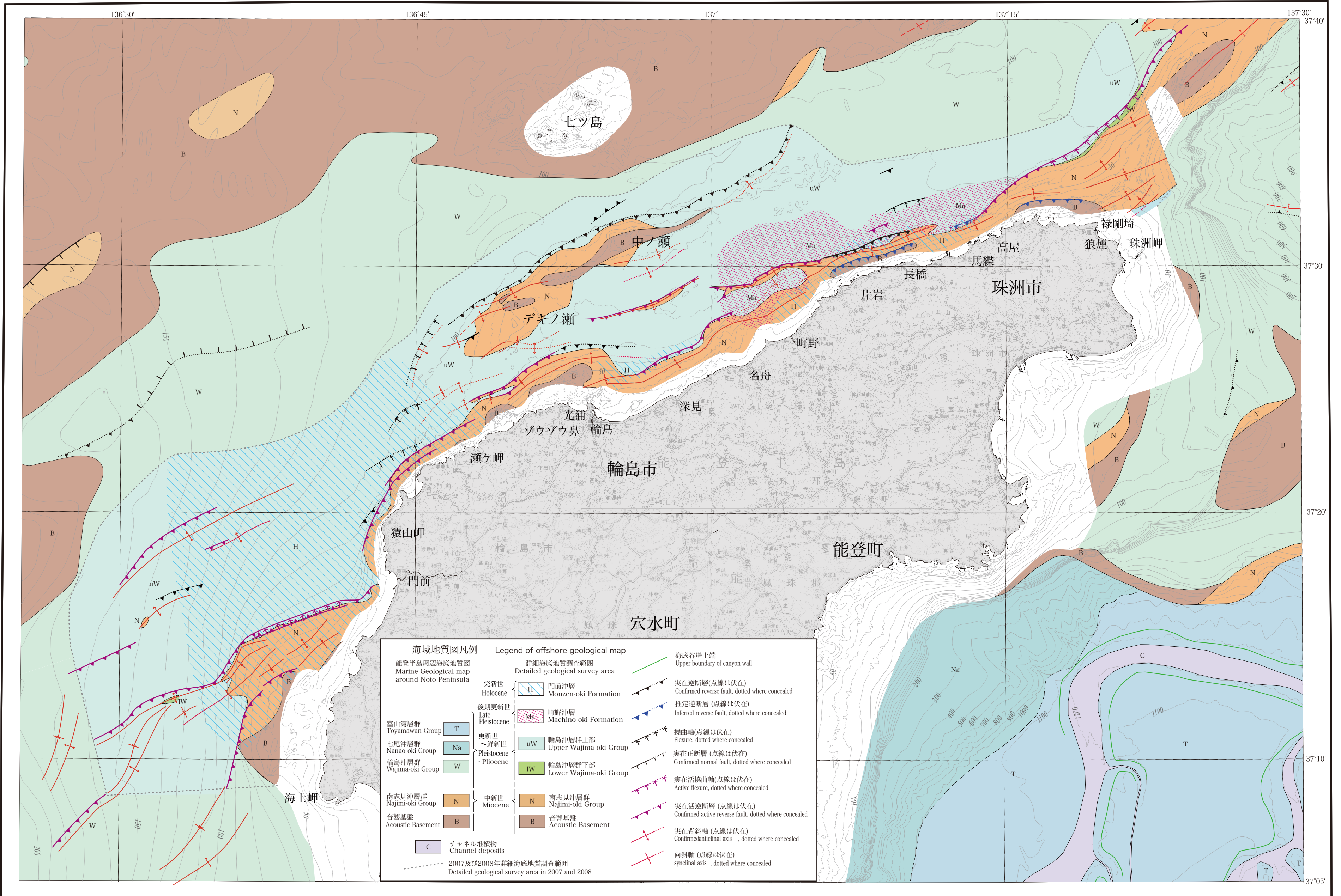


能登半島北部周辺20万分の1海域地質図

1:200,000 MARINE GEOLOGICAL MAP AROUND THE NORTHERN PART OF NOTO PENINSULA

海域地質図作成：井上卓彦・岡村行信 平成20-21年

Marine geological map by Takahiko INOUE and Yukinobu OKAMURA in 2008-2009



著作権所有・発行者 独立行政法人 産業技術総合研究所 地質調査総合センター
 平成22年2月26日発行 許可なく複製を禁ずる

本地質図の表示は JIS A0204 :2008 に基づきます。
 Presentation of this geological map is based on the JIS A0204 : 2008
 この地質図の作成に当たっては、国土地理院長の承認を得て、
 同院発行の数値地図 200000 (地図画像) を使用しました。(承認番号 平21業使、第375号)
 海上保安庁許可第 212539 号 (水路業務法第 25 条に基づく類似刊行物)
 海底地形は (財) 日本水路協会の海底地形デジタルデータ M7011 佐渡及び M7012 若狭湾によります。
 海岸線は (財) 日本水路協会の日本全域海岸線データによります。
 この地質図を出版物等で利用する場合は、産総研地質調査総合センター、国土地理院及び海上保安庁の承認が必要です。

1 : 200,000



緯度経度は世界測地系による。
 Latitude and longitude values referred to the International Terrestrial Reference Frame (ITRF)
 地図投影法はユニバーサル横メルカトル法。
 Map projection is the Universal Transverse Mercator coordination system

GEOLOGICAL SURVEY OF JAPAN, AIST © 2010
 AIST10-G08041

水深・・・メートル
 Depths in meters